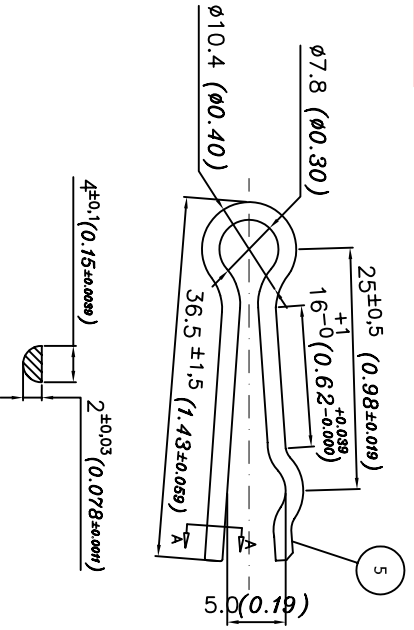
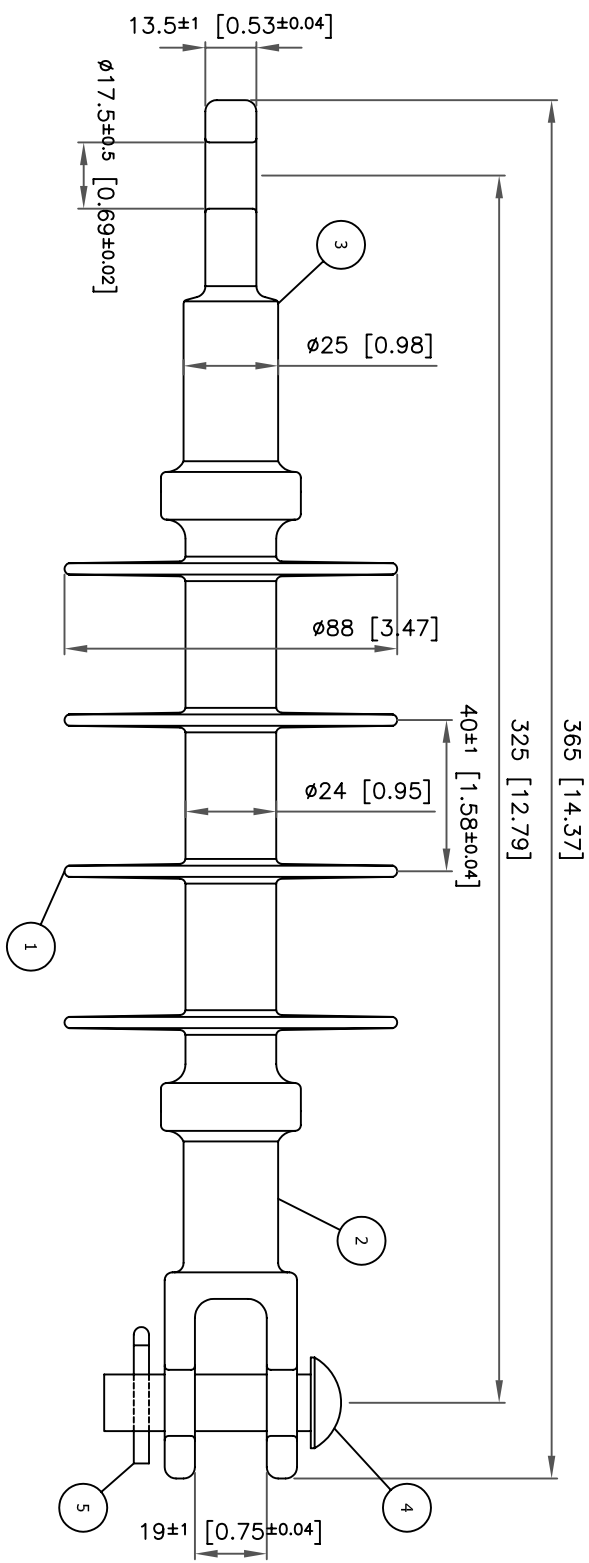


**CÓPIA NÃO CONTROLADA
NOT CONTROLLED COPY**



CORTE A-A
SECTION A-A
Detalhe da Cupilha
Cotter Key Detail

NOTA:
- CMN (CARGA MECÂNICA NOMINAL) PODERÁ SER DE 50 OU 70kN, DE ACORDO COM A NECESSIDADE DO CLIENTE
- DISTÂNCIA DE ARCO: 200mm
- DISTÂNCIA DE ESCOAMENTO: 440mm
- MEDIDAS EM MILÍMETROS E [POLEGADAS]

NOTA:
- SML (CMN) (SPECIFIED MECHANICAL LOAD) COULD BE 50 OU 70kN, IN ACCORDANCE CUSTOMER'S NECESSITY
- ARC DISTANCE: 7.87in
- CREEPAGE DISTANCE: 17.32in
- MEASURES IN MILLIMETERS AND [INCHES]

5	Cupilha/Cotter Key	Aço inox/ Stainless Steel
4	Pino/Pin	Aço carbono galvanizado a quente/Carbon Steel Hot Galvanized
3	Terminal Olha/ Eye End Fitting	SAE 1020 Forjado galvanizado a quente/SAE 1020 Forged Hot Galvanized
2	Terminal Garfo/ Clevis End Fitting	SAE 1020 Forjado galvanizado a quente/SAE 1020 Forged Hot Galvanized
1	Invólucro/Housing	Silicone/Silicone Rubber
POS.	DESCRIÇÃO/ DESCRIPTION	MATERIAL

BALESTRO MOGI MIRIM - SP

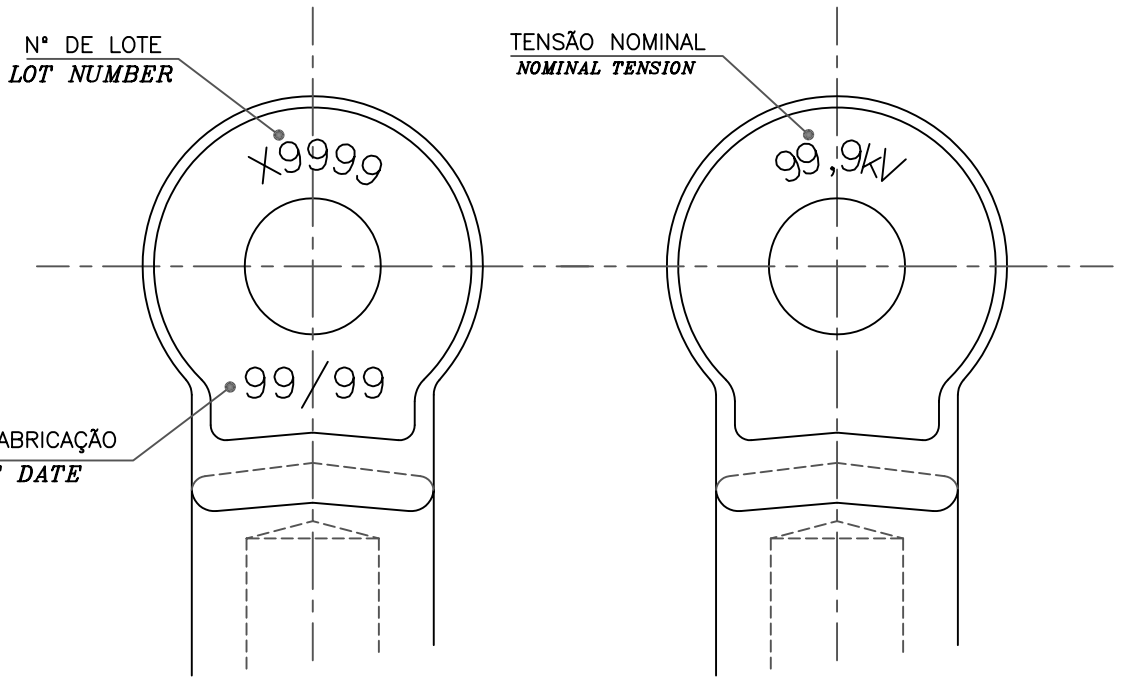
CONJUNTO DE MONTAGEM
ISOLADOR POLIMÉRICO TIPO IPB 15/GO/CM/NP/4

POLYMERIC INSULATOR TYPE IPB 15/GO/CM/NP/4

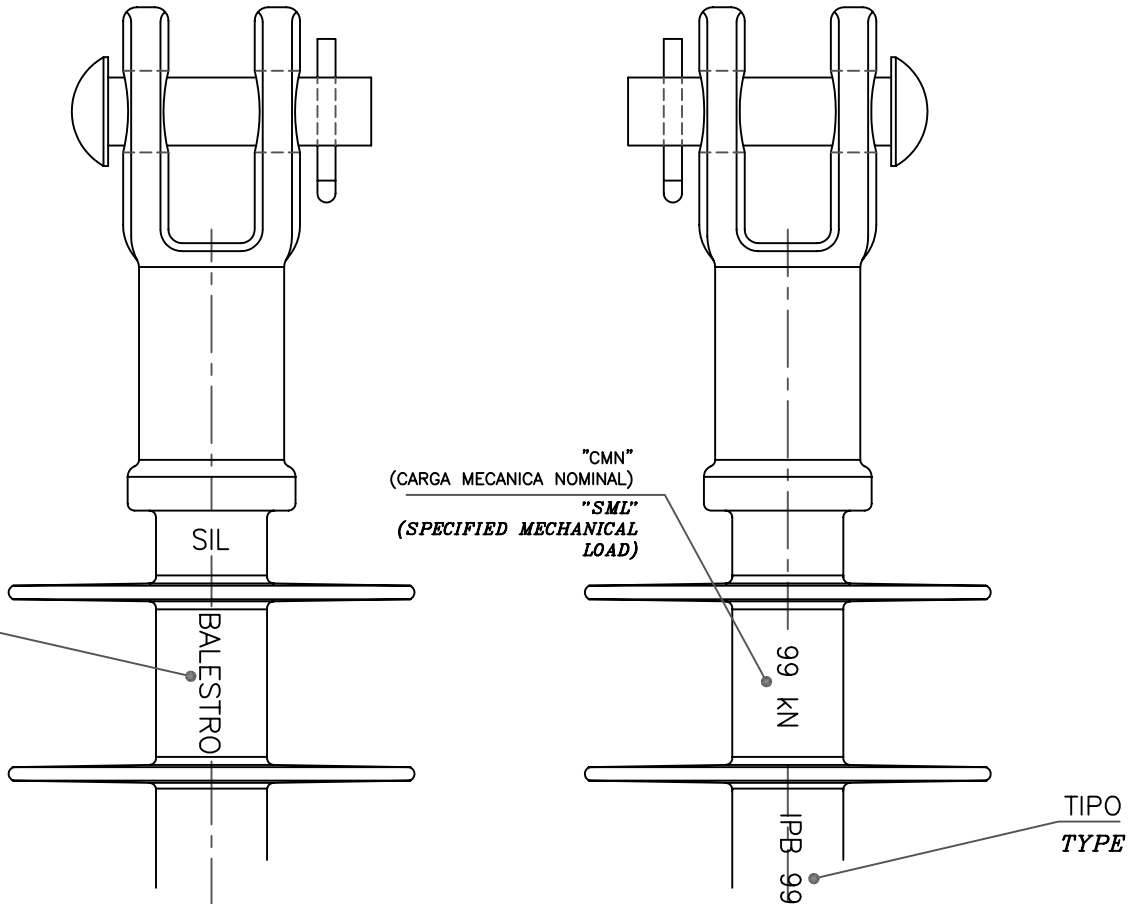
MOUNTING KIT		REV.		MODIFICAÇÃO/MODIFICATION		APROV. DATA	
CLIENTE/CUSTOMER	DES.: Gustavo N	DES. NÚMERO/DRG. NUMBER	5G501766/4	EDIÇÃO/ EDITION	ESCALA/SCALE	TOL. GERAL/TOLERANCE	±3%
VER.:	26/02/08			01			
APR.:	26/02/08	SUB. DES.:					

ORIGINAL EM VERMELHO/ORIGINAL IN RED

**CÓPIA NÃO CONTROLADA
NOT CONTROLLED COPY**



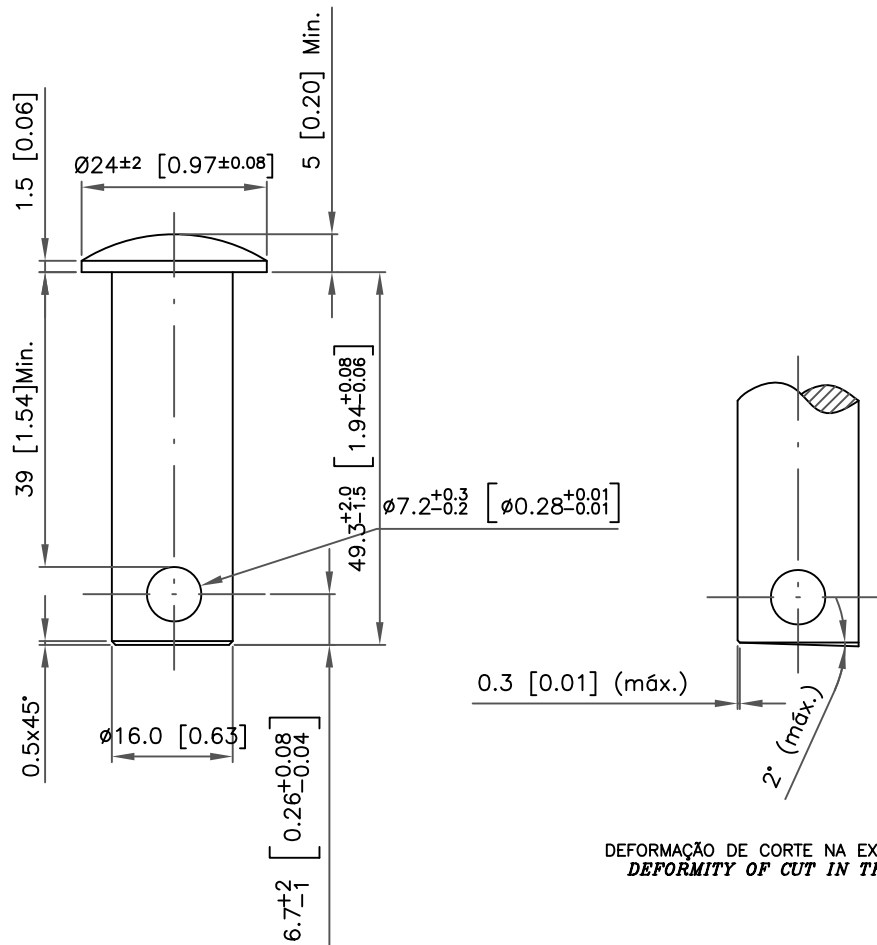
GRAVAÇÕES NO TERMINAL OLHAL
EYE TERMINAL ENGRAVING



GRAVAÇÕES NO CORPO POLIMÉRICO
HOUSING ENGRAVING

BALESTRO MOGI MIRIM - SP					
IDENTIFICAÇÃO ISOLADORES DE ANCORAGEM POLIMÉRICOS TIPO IPB IDENTIFICATION POLYMERIC INSULATORS OF ANCHORAGE TYPE IPB		03	POSIÇÃO INSCRIÇÃO "CARGA MECANICA NOMINAL" <i>POSITION INSCRIPTION "SML"</i>	18/05/07	
		02	REVISÃO GERAL/ <i>GENERAL REVISION</i>	12/01/07	
		01	ACRESC. INSCRIÇÃO "SIL"/ <i>ADD. TEXT "SIL"</i>	12/12/06	
		REV.	MODIFICAÇÃO/ <i>MODIFICATION</i>	APROV. DATA	
CLIENTE/ <i>Customer</i>	DES.:MÁRCIO 07/01/02	DES. NÚMERO/ <i>DWG. Number</i>	EDIÇÃO/ <i>Edition</i>	ESCALA/ <i>Scale</i>	TOL. GERAL/ <i>Tolerance</i>
	VER.: 07/01/02	5K59388/4	01	S/E	
	APR.: 07/01/02	SUB. DES.:			

CÓPIA NÃO CONTROLADA
NOT CONTROLLED COPY



DEFORMAÇÃO DE CORTE NA EXTREMIDADE
DEFORMITY OF CUT IN THE END

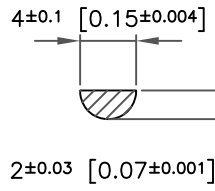
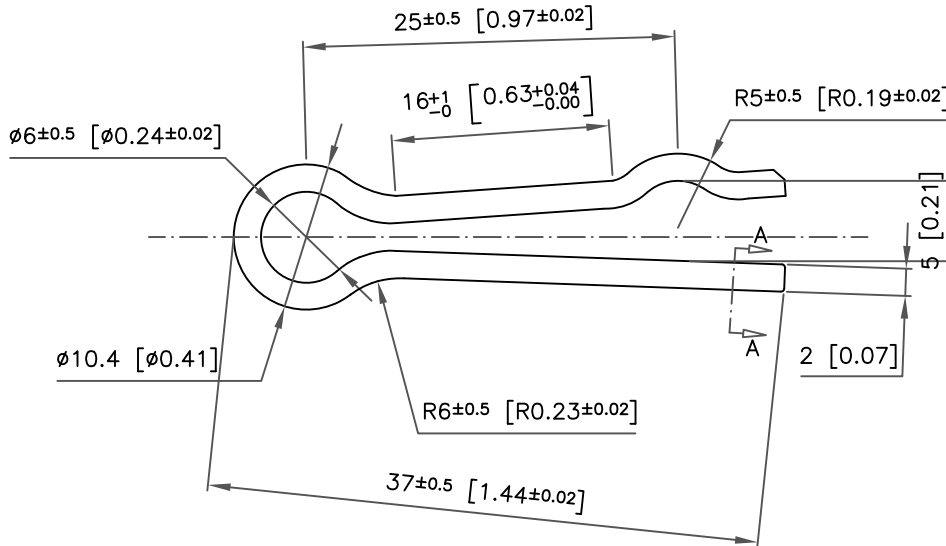
NOTA:
FURO Ø7.2 PASSANTE
ESPESSURA DA CAMADA DE ZINCO: 79µm (MÍNIMO)
DEVERÁ CONTER A MARCA DE IDENTIFICAÇÃO DO FABRICANTE NA CABEÇA
DIMENSÕES APÓS ZINCAGEM
MEDIDAS EM MILÍMETROS E [POLEGADAS]

NOTE:
HOLE Ø0.28 PASSING
HOT DIP ZINC COAT: 79µm (MINIMUM)
WILL BE THE MAKER MARK IN THE PIECE
MEASURES AFTER ZINCIFICATION
MEASURES IN MILLIMETERS AND [INCHES]

01	PINO/ PIN	AÇO INOX 304/STAINLESS STEEL 304				
REV.	DESCRIÇÃO/DESCRIPTION	MATERIAL				
BALESTRO MOGI MIRIM - SP -BRAZIL PINO PARA TERMINAIS TIPO GARFO PARA ISOLADORES TIPO IPB PINO TO CLEVIS END FITTING TO INSULATORS TYPE IPB	05	DESENHO BILINGUE/BILINGUAL DRAWING		10/04/08		
	04	Correção Comprimento		25/03/08		
	03	Aumento de Tolerância		01/08/07		
	02	Tolerância da cota 6		18/08/04		
	01	Revisão Geral		25/03/02		
	REV.	MODIFICAÇÃO/ MODIFICATION	APROV.	DATA/DATE		
CLIENTE/CUSTOMER	DES.: Gustavo	14/12/99	DES. NÚMERO/ DWG. NUMBER	EDIÇÃO/EDITION	ESCALA/SCALE	TOL. GERAL/TOLERANCE
	VER.:	14/12/99	5K54310/4	01	S/E	±0,5
	APR.:	14/12/99	SUB. DES.:			

ORIGINAL EM VERMELHO / ORIGINAL IN RED

CÓPIA NÃO CONTROLADA
NOT CONTROLLED COPY



CORTE A-A
SECTION A-A

ORIGINAL EM VERMELHO / ORIGINAL IN RED

NOTA:
PEÇA ISENTA DE REBARBAS
EMPENAMENTO MÁXIMO: 0.8mm
CUPILHA CONFORME NBR 7107 TAMANHO NOMINAL 16A
MEDIDAS EM MILIMETROS E [POLEGADAS]

NOTE:
PIECE EXEMPT OF SHARP EDGE
MAXIMUM WARPING: 0.039In
COTTER KEY IN ACCORDING NBR 7107 NOMINAL SIZE 16A
MEASURES IN MILLIMETERS AND [INCHES]

01	CUPILHA/COTTER KEY	AÇO INOX 304/STAINLESS STEEL 304				
REV.	DESCRIÇÃO/DESCRIPTION	MATERIAL				
BALESTRO MOGI MIRIM - SP -BRAZIL						
CUPILHA PARA TERMINAIS TIPO GARFO E GARFO "Y" PARA ISOLADORES TIPO IPB COTTER KEY TO CLEVIS AND "Y" CLEVIS END FITTING TO INSULATORS TYPE IPB		02	DESENHO BILINGUE/BILINGUAL DRAWING		10/04/08	
		01	Atualização das Medidas		28/06/04	
		REV.	MODIFICAÇÃO/MODIFICATION	APROV.	DATA/DATE	
CLIENTE/CUSTOMER	DES.: CHRIS	03/02/04	DES. NÚMERO/ DWG. NUMBER	EDIÇÃO/EDITION	ESCALA/SCALE	TOL. GERAL/TOLERANCE
	VER.:	03/02/04	5G55665/4	01	S/E	
	APR.:	03/02/04	SUB. DES.:			